

PANACEA CA9098



DESCRIZIONE

Casacca da lavoro unisex a manica corta con scollo incrociato. Una tasca nel petto e due tasche laterali. Aperture laterali.

COMPOSIZIONE

65% poliestere / 35% cotone twill, 160 g/m²

OSSERVAZIONI

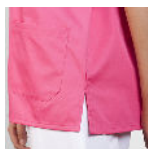
Casacca da abbinare al pantalone VADEMECUM. *Etichetta rimovibile. *Modello unisex. *Laboratorio *Sanità *Estetica *Alimentazione *Pulizia

TAGLIE

Adulto: XS · S · M · L · XL · XXL · XXXL / :

QUANTITATIVI

| | Scatola | Pack |
|----------------|---------|-------|
| Adulto: | 50 ud. | 1 ud. |



COLORI



TAGLIE

| Adulto: | XS | S | M | L | XL | XXL | XXXL |
|---------------|------|------|------|------|------|------|------|
| LARGHEZZA (A) | 54cm | 57cm | 60cm | 63cm | 66cm | 69cm | 72cm |
| ALTEZZA (B) | 68cm | 70cm | 72cm | 74cm | 76cm | 78cm | 80cm |

*[Misure prese da 1 cm sotto il giromanica / Misure prese dal punto più alto della spalla fino alla fondo del prodotto]

MODELLI CORRELATI



VACCINE BA9094



VADEMECUM PA9097