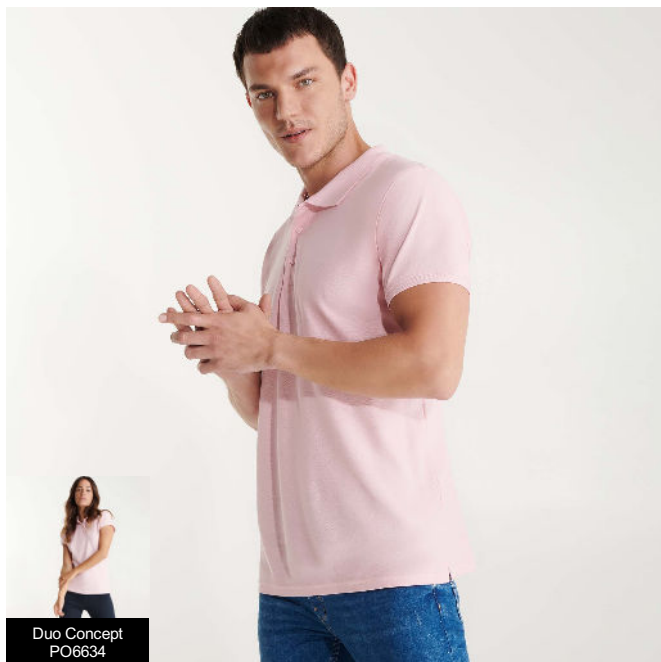


STAR PO6638



Duo Concept
PO6634



DESCRIZIONE

Polo uomo manica corta. Copri cuciture rinforzate sul colletto. Collo e giromanche a costine 1x1. Cuciture laterali. Chiusura 3 bottoni. Aperture laterali.

COMPOSIZIONE

100% cotone, piquet, 200 g/m². Grigio vigorè 58: 85% cotone, / 15% viscosa.

OSSERVAZIONI

*Taschino opzionale. *Etichetta rimovibile. *Duo concept *Disponibile nelle taglie bambino

TAGLIE

Adulto: S · M · L · XL · XXL · XXXL · XXXXL / Bambino: 1/2 · 3/4 · 5/6 · 7/8 · 9/10 · 11/12

SCHEMI



QUANTITATIVI

	Scatola	Pack
Bambino:	50 ud.	5 ud.

COLORI

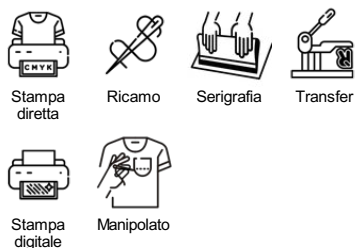


TAGLIE

Adulto:	S	M	L	XL	XXL	XXXL	XXXXL
WIDTH (A)	51cm	54cm	57cm	60cm	63cm	66cm	69cm
LUNGO (B)	69cm	72cm	75cm	78cm	81cm	84cm	87cm
Bambino:	1/2	3/4	5/6	7/8	9/10	11/12	
WIDTH (A)	33cm	36cm	39cm	42cm	45cm	48cm	
LUNGO (B)	40cm	44cm	48cm	52cm	56cm	60cm	

*[Misure prese da 1 cm sotto il giromanica / Misura presa dal punto più alto della spalla fino alla fondo del prodotto]

PERSONALIZZAZIONE DISPONIBILI



MODELLI CORRELATI

