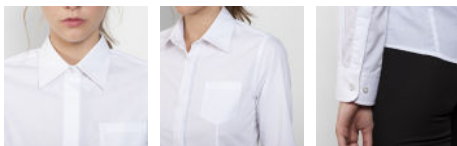
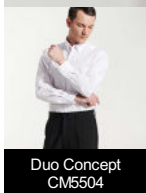


SOFIA L/S CM5161



DESCRIZIONE

Camicia a manica lunga, modello slim fit con pence davanti e dietro, taschino lato cuore e pattina copri bottone. Polsini con 2 bottoni. Fondo arrotondato. Facile da curare.

COMPOSIZIONE

65% poliestere / 35% cotone, popelin , 130 g/m²

OSSERVAZIONI

*Disponibile uomo.

TAGLIE

Adulto: S · M · L · XL · XXL / :

SCHEMI



QUANTITATIVI

Scatola	Pack
---------	------

Adulto: 36 ud. 1 ud.

COLORI



TAGLIE

Adulto:	S	M	L	XL	XXL
WIDTH (A)	47cm	50cm	53cm	56cm	59cm
LUNGO (B)	65cm	66cm	67cm	68cm	69cm

*[Misura presa da 1 cm sotto il grommica / Misura presa dal punto più alto della spalla fino alla fondo del prodotto]

PERSONALIZZAZIONE DISPONIBILI



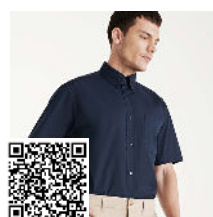
MODELLI CORRELATI



SOFIA CM5061



OXFORD WOMAN CM5068



AIFOS CM5503



AIFOS L/S CM5504