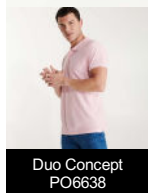
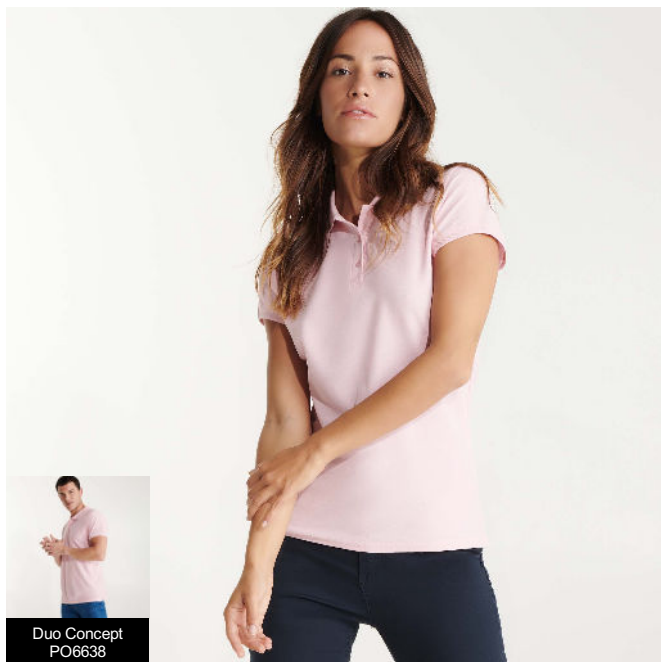


STAR WOMAN PO6634



Duo Concept
PO6638



DESCRIZIONE

Polo manica corta. Copri cuciture rinforzate al collo. Costina colletto e polsini 1X1. Cuciture laterali e taglio aderente. Pattina dei 3 bottoni sottile. Spacchetti laterali.

COMPOSIZIONE

100% cotone, piquet, 200 g/m². Grigio vigore 58: 85% cotone / 15% viscosa.

OSSERVAZIONI

*Etichetta rimovibile. *Duo concept.

TAGLIE

Adulto: S · M · L · XL · XXL · XXXL / :

SCHEMI



QUANTITATIVI

Scatola	Pack
50 ud.	5 ud.

Adulto:

COLORI



TAGLIE

Adulto:	S	M	L	XL	XXL	XXXL
WIDTH (A)	42cm	45cm	48cm	51cm	54cm	57cm
LUNGO (B)	61cm	63cm	65cm	67cm	69cm	70cm

*Misura presa da 1 cm sotto il giromanica / Misura presa dal punto più alto della spalla fino alla fondo del prodotto)

PERSONALIZZAZIONE DISPONIBILI



Stampa diretta



Ricamo



Serigrafia



Transfer

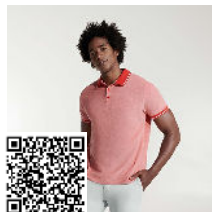


Stampa digitale

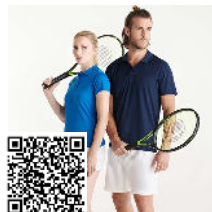


Manipolato

MODELLI CORRELATI



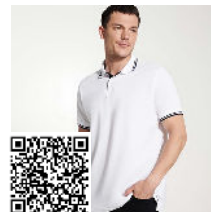
BOWME PO0395



MONZHA WOMAN PO0410



PEGASO PREMIUM PO6609



MONTREAL PO6629