

MONTBLANC CQ6421



KIDS



DESCRIZIONE

Felpa stile casual con cappuccio. Collo alto e cerniera lunga. Particolari in costina intorno a cappuccio e tasca. Tasca stile canguro. Polsini e girovita in costina 2x2 con elastane.

COMPOSIZIONE

50% cotone / 50% poliestere, interno felpato, 280 g/m². 3% elastane nei polsini. Colore grigio melange 58: 55% cotone / 40% poliestere / 5% viscosa.

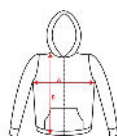
OSSERVAZIONI

*Disponibile nelle taglie bambino. *Etichetta rimovibile.

TAGLIE

Adulto: S · M · L · XL · XXL · XXXL / Bambino: 3/4 · 5/6 · 7/8 · 9/10 · 11/12

SCHEMI



QUANTITATIVI

	Scatola	Pack
Bambino:	25 ud.	1 ud.



COLORI



TAGLIE

Adulto:	S	M	L	XL	XXL	XXXL
WIDTH (A)	54cm	57cm	60cm	63cm	66cm	70cm
LUNGO (B)	64cm	67cm	70cm	73cm	76cm	79cm
Bambino:	3/4	5/6	7/8	9/10	11/12	
WIDTH (A)	38cm	40cm	42cm	44cm	46cm	
LUNGO (B)	45cm	49cm	53cm	57cm	61cm	

*Misure prese da 1 cm sotto il giromanica / Misure prese dal punto più alto della spalla fino alla fondo del prodotto)

PERSONALIZZAZIONE DISPONIBILI



Ricamo



Serigrafia



Transfer

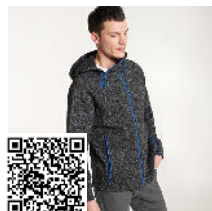


Manipolato

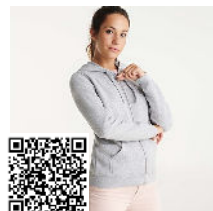
MODELLI CORRELATI



ELBRUS CQ1103



EVEREST CQ5064



VELETA CQ6425



FUJI SU1105