

SIBERIA SS6428



DESCRIZIONE

Softshell composto da due strati con taglio sportivo: 1. Cerniera centrale a contrasto con protettore per il mento e tiretto. 2. Fodera interna in micropile a contrasto. 3. Tasca esterna nel petto destro con cerniera invisibile diagonale. 4. Due tasche esterne laterali con cerniera invisibile. 5. Tasca nella manica sinistra. 6. Bordo elastico in tinta nei polsini e nel girovita. 7. Cappuccio estraibile con fodera in micropile a contrasto.

COMPOSIZIONE

Due strati. Esteriore: 92% poliestere / 8% elasthan, . Interiore: 100% poliestere micropile extra-caldo , 300 g/m²

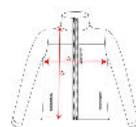
OSSERVAZIONI

*Etichetta rimovibile. *Resistente all'acqua. *A prova di vento. * Ricordate i limiti di questo tipo di tessuto e la necessità di proteggere l'inchiostro del logo dalla migrazione durante la realizzazione di marcature e stampe su di esso.

TAGLIE

Adulto: S · M · L · XL · XXL / :

SCHEMI



QUANTITATIVI

	Scatola	Pack
Adulto:	15 ud.	1 ud.



COLORI



TAGLIE

Adulto:	S	M	L	XL	XXL
WIDTH (A)	52cm	55cm	58cm	62cm	65cm
LUNGO (B)	69cm	71cm	73cm	75cm	77cm

*[Matura presa da 1 cm sotto il grommet / Matura presa dal punto più alto della spalla fino alla fondo del prodotto]

PERSONALIZZAZIONE DISPONIBILI



MODELLI CORRELATI



MINSK CQ1120



EUROPA PK5077



NEVADA RA1199



FINLAND RA5094