

## OSLO WOMAN RA5093



### DESCRIZIONE

Gilet da donna trapuntato e imbottito tatto piuma. 1.- Cerniera invertita in tinta. 2.- Due tasche frontali con cerniera. 3.- Rivestimento interno a contrasto. 4 - Oratura elastica in tinta nel girovita. 5.- Include custodia per il trasporto. Capo di abbigliamento leggero e pieghevole. Vestibilità aderente.

### COMPOSIZIONE

Esterno: 100% poliestere, 300T. Fodera: 100% poliestere. Ovatta: 100% poliestere effetto piuma. 290 g/m<sup>2</sup>.

### OSSERVAZIONI

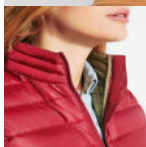
\*Resistente all'acqua. \*Modello a prova di vento. \*Duo concept.

### TAGLIE

Adulto: S · M · L · XL · XXL / :

### QUANTITATIVI

	Scatola	Pack
Adulto:	10 ud.	1 ud.



### COLORI



### TAGLIE

Adulto:	S	M	L	XL	XXL
WIDTH (A)	49cm	51cm	53cm	56cm	59cm
LUNGO (B)	59cm	61cm	63cm	64cm	65cm

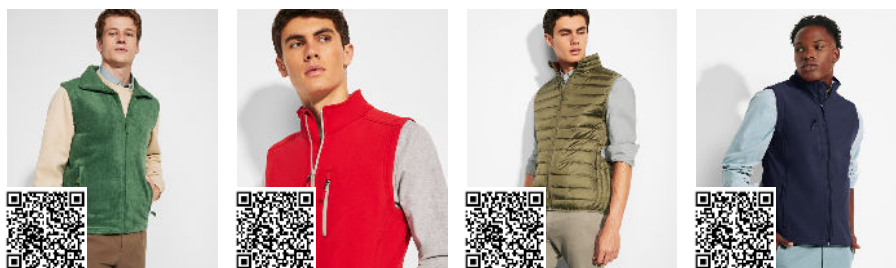
\*[Matura presa da 1 cm sotto il giromanica / Matura presa dal punto più alto della spalla fino alla fondo del prodotto]

### PERSONALIZZAZIONE DISPONIBILI



Manipolato

### MODELLI CORRELATI



BELLAGIO RA1099

NEVADA RA1199

OSLO RA5092

QUEBEC SS6438